

SENDWIX 1/2 10DF-LPE

Technické údaje:

Rozměry l×š×v (mm)	498×150×123
Třída objemové hmotnosti	2,0
Hmotnost průměrná inf. (kg/ks)	17,5
Nasákavost (%)	10 - 18
Radioaktivita (-)	0,18
Barva	bílá
Počet kusů na paletě 1200×800 mm (ks)	72
Hmotnost palety průměrná inf. (kg)	1332
Pro zdění na lepidlo	PROFIMIX ZM 921

Zdivo:

Tloušťka zdiva bez omítky (mm)	150
Spotřeba kvádrů (ks/m ²)	16
Spotřeba kvádrů (ks/m ³)	91,4
Spotřeba lepidla (kg/m ²)	6
Spotřeba lepidla (kg/m ³)	34,2
Plošná hmotnost zdiva s omítkou (kg/m ²)	311,8
Směrná pracnost zdiva (Nh/m ²)	-
Třída reakce na oheň	A1
Požární odolnost	REI 120
Vzduchová neprůzvučnost R _w	44
vážená stavební neprůzvučnost (dB)	

Statické údaje:

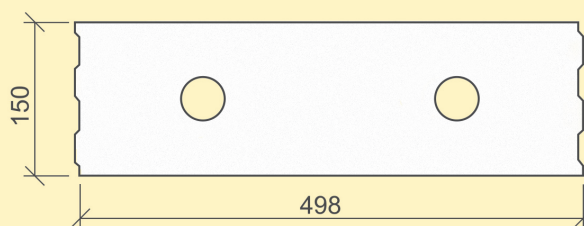
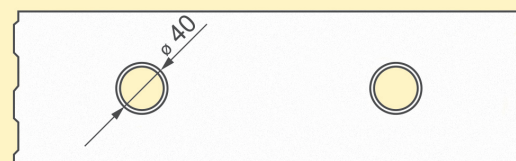
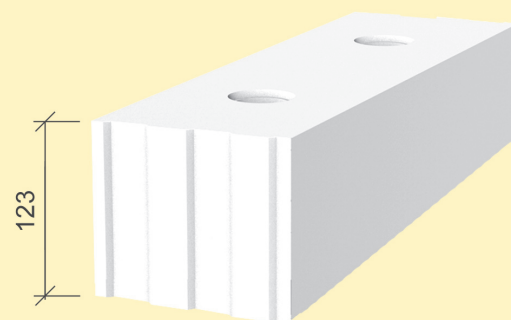
Pevnost v tlaku normalizovaná (N/mm ²)	20
Skupina zdících prvků	1
Děrování (%)	15

Zdivo na tenkovrstvou maltu	Pevnost zdiva charakteristická (N/mm ²)	Pevnost zdiva návrhová (N/mm ²)	Sečnový modul pružnosti (N/mm ²)
M 5	8,29	4,15	8294
M 10	8,29	4,15	8294

Tepelnětechnické údaje:

Tepelná vodivost λ _{10.dry} (W/(m.K))	0,37
Měrná tepelná kapacita c (KJ/(kg.K))	1
Faktor difuzního odporu μ (-)	5/10

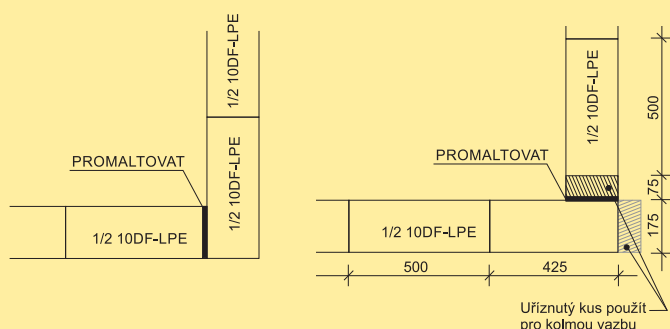
VNĚJŠÍ A VNITŘNÍ NOSNÉ ZDIVO



Vazba rohu z 1/2 10DF-LPE (bez odpadu s dodržením vazby po 250 mm)

1. vrstva

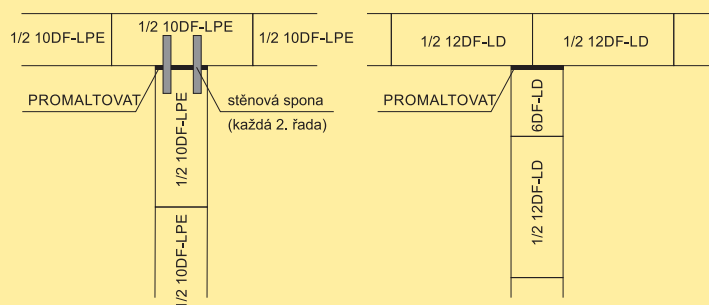
2. vrstva



Vazba „T“ nosného zdiva z z 1/2 10DF-LPE

1. vrstva

2. vrstva



Expedice KM Beta a.s. – Bzenec-Přivoz
Expedice vápenopískových zdících prvků
SENDWIX
696 81 Bzenec-Přivoz
tel.: 518 307 119, 778 760 075

Obchodní oddělení – Hodonín
Brněnská 59/A, 695 03 Hodonín
tel.: 518 321 134, 518 307 164
e-mail: kmbeta@kmbeta.cz

KM Beta a.s.
Dolní Valy 4, 695 01 Hodonín

Příjem objednávek:
tel.: 518 307 114
e-mail: objednavky@kmbeta.cz

Dispečer dopravy:
tel.: 777 327 805, 778 424 662
e-mail: doprava@kmbeta.cz, doprava2@kmbeta.cz

Změny technických údajů vyhrazeny. Odkazy na způsob zabudování jsou doporučením výrobce. Tyto poznatky vychází ze současného stavu použití našich výrobků ověřených v praxi. Vydáním tohoto informačního listu ztrácí všechny předchozí svou platnost. Vydání: 1. 6. 2019.