

SENDWIX PŘEKLAD 5DF

Rozměry (l×š×v): 1000–3000×150×240 mm

POUŽITÍ:

Vápenopískový překlad 5DF se používá jako nosný překlad k překlenutí stavebních otvorů ve zděných stěnových konstrukcích systému SENDWIX.

Vyrábí se v délkách 1000–3000 mm v modulu po 250 mm.

POPIS:

- minimální spotřeba oceli – nízká cena překladu
- rozměry v modulovém systému
- snadné navrhování a montáž

TECHNICKÉ ÚDAJE:

- vápenopísková U tvarovka 5DF-U, délka 250 mm
- beton C 25/30
- ocel B 500 A/B 500 B
- výpočet dle ČSN EN 1992-1-1 Eurokód 2
- rozměry 1000–3000×150×240 mm
- hmotnost cca 78 kg/m
- reakce na oheň A1 – nehořlavé
- požární odolnost dle ČSN EN 13501-2
počet kusů tvořící překlad 1 R 90
počet kusů tvořící překlad 2 R 120
- součinitel tepelné vodivosti $\lambda_{\text{eq}} = 0,78 \text{ W/m.K}$

MONTÁŽNÍ POSTUP:

SENDWIX překlad 5DF je plně nosný železobetonový prefabrikát s vápenopískovými tvarovkami 5DF-U, navržený podle ČSN EN 1992-1-1:2006 Eurokód 2.

Koordináční rozměr uložení překladu je v závislosti na délce překladu 150 až 250 mm. Příklad je nutno osazovat do maltového lože tloušťky cca 12 mm z cementové malty min. M 5.

Délka mm	Uložení min. mm	Světlost max. mm	Dolní výztuž mm	Ast mm ²	Ľřminky mm	Horní výztuž mm	MRd kNm	VRd kN	qk,adm kN/m	qd,adm kN/m	qk kN/m	qd kN/m
1000	150	700	2×6	57	4	5	3,51	18,69	26,47	36,97	27,22	37,97
1250	150	950	2×8	101	4	5	5,88	18,56	26,64	37,20	27,39	38,20
1500	150	1200	2×10	157	4	5	8,50	18,44	25,59	35,74	26,34	36,74
1750	150	1450	2×10	157	4	5	8,50	18,44	18,05	25,21	18,79	26,22
2000	150	1700	2×12	226	5	5	10,29	28,62	16,31	22,78	17,05	23,79
2250	200	1850	2×12	226	5	5	10,29	28,62	13,16	18,39	13,90	19,39
2500	200	2100	2×12	226	5	5	10,29	28,62	10,31	14,42	11,06	15,42
2750	250	2250	2×14	308	5	5	10,82	28,43	9,10	12,73	9,85	13,74
3000	250	2500	2×14	308	5	5	10,82	28,43	7,40	10,36	8,14	11,36

Legenda:

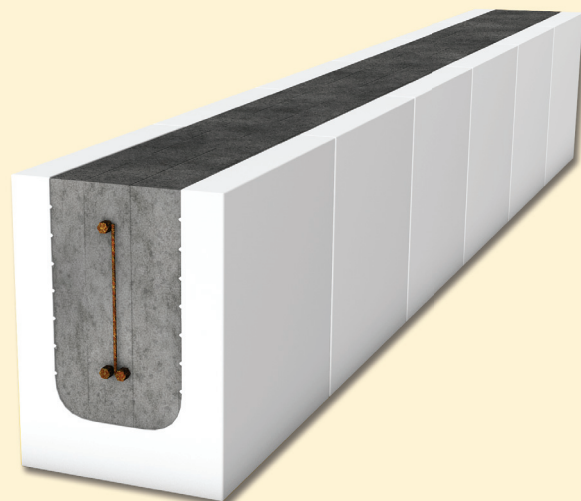
MRd návrhová únosnost na ohybový moment
VRd návrhová únosnost ve smyku
Ast plocha podélné tažené výztuže
qk,adm charakteristická hodnota zatížení bez vlastní tíhy překladu

qd,adm návrhová hodnota zatížení bez vlastní tíhy překladu
qk charakteristická hodnota zatížení
qd návrhová hodnota zatížení

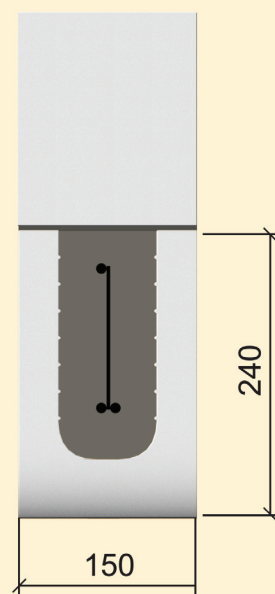
BALENÍ:

Překlady délky 1000, 1250 mm se expedují na vratných paletách 1200×800 mm. Ostatní překlady jsou expedovány volně na nevratných dřevěných prokladech 60×60×1000 mm.

VNĚJŠÍ A VNITŘNÍ ZDIVO



SKLADBA PŘEKladU:



Expedice KM Beta a.s. – Bzenec-Přivoz
Expedice vápenopískových zdících prvků
SENDWIX
696 81 Bzenec-Přivoz
tel.: 518 307 119, 778 760 075

Obchodní oddělení – Hodonín
Brněnská 59/A, 695 03 Hodonín
tel.: 518 321 134, 518 307 164
e-mail: kmbeta@kmbeta.cz

KM Beta a.s.
Dolní Valy 4, 695 01 Hodonín

Přijem objednávek:
tel.: 518 307 114
e-mail: objednavky@kmbeta.cz

Dispečer dopravy:
tel.: 777 327 805, 778 424 662
e-mail: doprava@kmbeta.cz, doprava2@kmbeta.cz

Změny technických údajů vyhrazeny. Odkazy na způsob zabudování jsou doporučením výrobce. Tyto poznatky vychází ze současného stavu použití našich výrobků ověřených v praxi. Vydáním tohoto informačního listu ztrácí všechny předchozí svou platnost. Vydání: 1. 6. 2019.