

# SENDWIX THERM

Výrobky s označením SENDWIX - THERM se používají jako základní prvky u zdicích systému SENDWIX pro tloušťky stěn 240, 200, 175, 150 a 115 mm. Jsou vyrobeny se speciální příměsí, která zvyšuje tepelný odpor výrobků o 50 %. Minimalizují se tím tepelné mosty mezi stěnou a základovou konstrukcí, příp. stěnou suterénu stavby.

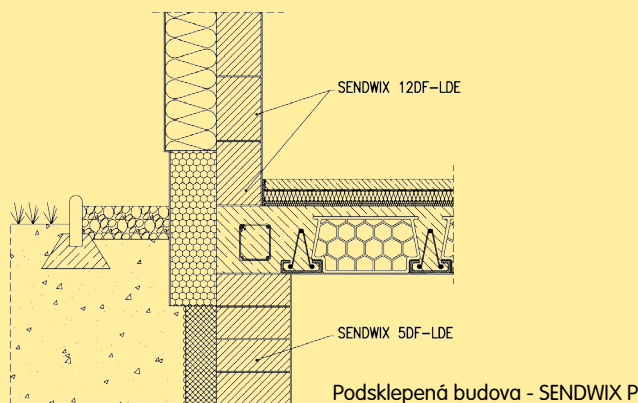
SENDWIX - THERM jako první základní řada se vždy zdí na zdící maltu ZM 920. Pevnostní třída u těchto prvků je 20 N/mm<sup>2</sup>, je shodná s pevností vápenopískových výrobků a nesnižuje se tím únosnost stěn jako je tomu při použití pěnového skla, plynosilikátu apod.

Eliminací tepelných mostů je možné snížit náklady na vytápění až o 4 %, u pasivních domů až o 6 %.

SENDWIX THERM	Tloušťka stěny (mm)	Rozměr (mm)	Hmotnost (kg/ks)	Pevnost (N/mm <sup>2</sup> )	Tepelná vodivost (W/mK)	Objemová hmotnost (kg/ks)
16DF-D	240	498×240×113	15,4	20	0,28	1135
14DF-D	200	498×200×113	12,8			
12DF-D	175	498×175×113	11,8			
10DF-D	150	498×150×113	10,1			
4DF-D	115	498×115×113	7,4			

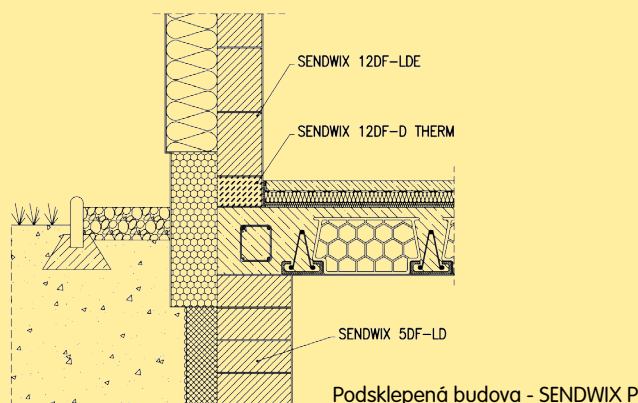
## Původní řešení

Obvodová stěna bez přerušení tepelného mostu



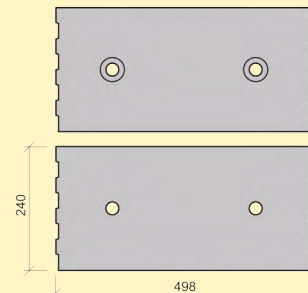
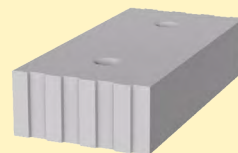
## Nové řešení

Přerušení tepelného mostu u obvodové stěny tvarovkou SENDWIX 12DF-D THERM

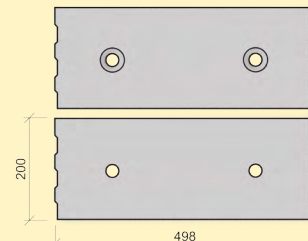
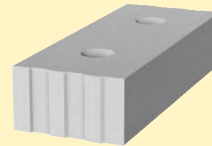


## VNĚJŠÍ A VNITŘNÍ ZDIVO

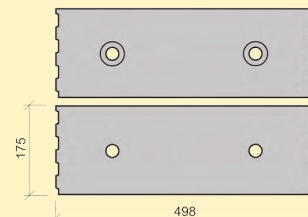
### SENDWIX 16DF-D THERM



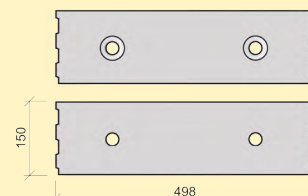
### SENDWIX 14DF-D THERM



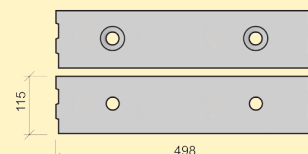
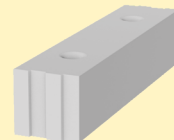
### SENDWIX 12DF-D THERM



### SENDWIX 10DF-D THERM

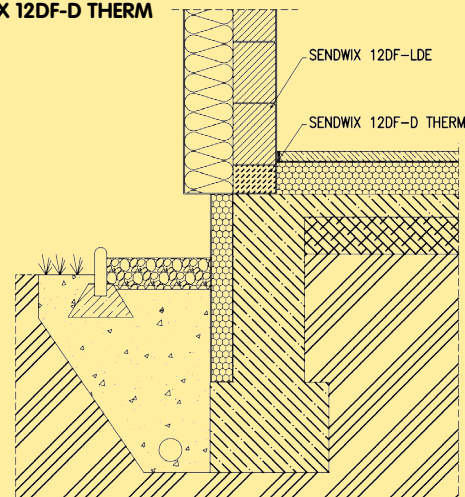


### SENDWIX 4DF-D THERM



## Nové řešení

Přerušení tepelného mostu u obvodové stěny tvarovkou SENDWIX 12DF-D THERM



Základ u nepodsklepené budovy - SENDWIX M

# KM BETA

**KM Beta a.s.**  
Dolní Vály 3739/4  
695 01 Hodonín  
IČO: 25316583, DIČ: CZ25316583

**Centrální příjem objednávek**  
tel.: 774 752 842  
e-mail: objednavky@kmbeta.cz

**Expedice Kyjov**  
Beta, Rota, Hodonka  
tel.: 778 760 074, 518 699 012  
e-mail: expedicekyjov@kmbeta.cz

**Expedice Hodonín**  
Profiblok, Miako a Hurdís, robotické stěny  
tel.: 724 001 224, 518 699 418  
e-mail: expedicehodonin@kmbeta.cz

**Expedice Bzenec**  
Sendwix, Profimix, střešní krytina  
tel.: 778 760 075, 518 307 119  
e-mail: expedicebzenec@kmbeta.cz

Změny technických údajů vyhrazeny. Odkazy na způsob zabudování jsou doporučením výrobce. Tyto poznatky vychází ze současného stavu použití našich výrobků ověřených v praxi. Vydáním tohoto informačního listu ztrácí všechny předchozí svou platnost. Vydáno 1. 3. 2022.

[www.kmbeta.cz](http://www.kmbeta.cz)