

SENDWIX PŘEKLAD 2DF

Rozměry (l×š×v): 1000–3000×115×240 mm

POUŽITÍ:

Vápenopískový překlad 2DF se používá jako nosný překlad k překlenutí stavebních otvorů ve zděných stěnových konstrukcích systému SENDWIX.

Vyrábí se v délkách 1000–3000 mm v modulu po 250 mm.

POPIS:

- ruční manipulace
- minimální spotřeba oceli – nízká cena překladu
- rozměry v modulovém systému
- snadné navrhování a montáž

TECHNICKÉ ÚDAJE:

- vápenopísková U tvarovka 2DF-U, délka 125 mm
- beton C 25/30
- ocel B 500 A/B 500 B
- výpočet dle ČSN EN 1992-1-1 Eurokód 2
- rozměry 1000–3000×115×240 mm
- hmotnost cca 49 kg/m
- reakce na oheň A1 – nehořlavé
- požární odolnost dle ČSN EN 13501-2
počet kusů tvořící překlad 1 R 60
počet kusů tvořící překlad 2 R 120
- součinitel tepelné vodivosti $\lambda_{\text{equ}} = 0,78 \text{ W/m.K}$

MONTÁŽNÍ POSTUP:

SENDWIX překlad 2DF je plně nosný železobetonový prefabrikát s vápenopískovými tvarovkami 2DF-U, navržený podle ČSN EN 1992-1-1:2006 Eurokód 2.

Koordináční rozměr uložení překladu je v závislosti na délce překladu 150 až 250 mm. Příklad je nutno osazovat do maltového lože tloušťky cca 12 mm z cementové malty min. M 5.

STATICKÁ TABULKA:

Délka mm	Uložení min. mm	Světlost max. mm	Dolní výztuž mm	A _{st} mm ²	Třmínky mm	Horní výztuž mm	MR _d kNm	VR _d kN	q _{k,adm} kN/m	q _{d,adm} kN/m	q _k kN/m	q _d kN/m
1000	150	700	6	28	4	5	1,92	20,04	14,14	19,75	14,70	20,51
1250	150	950	8	50	4	5	3,20	19,91	14,33	20,01	14,89	20,77
1500	150	1200	10	79	4	5	4,66	19,79	13,90	19,42	14,46	20,18
1750	150	1450	10	79	4	5	4,66	19,79	9,76	13,64	10,32	14,40
2000	150	1700	12	113	5	5	6,14	30,73	9,62	13,44	10,18	14,20
2250	200	1850	12	113	5	5	6,14	30,73	7,74	10,82	8,30	11,58
2500	200	2100	12	113	5	5	6,14	30,73	6,04	8,45	6,60	9,21
2750	250	2250	14	154	5	5	6,40	30,54	5,27	7,37	5,83	8,13
3000	250	2500	14	154	5	5	6,40	30,54	4,26	5,97	4,82	6,73

Legenda:

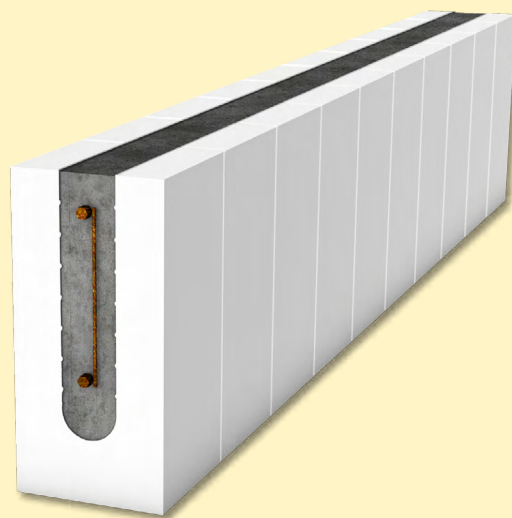
MR_d	návrhová únosnost na ohybový moment	q_{d,adm}	návrhová hodnota zatížení bez vlastní tíhy překladu
VR_d	návrhová únosnost ve smyku	q_k	charakteristická hodnota zatížení
A_{st}	plocha podélné tažené výztuže	q_d	návrhová hodnota zatížení bez vlastní tíhy překladu
q_{k,adm}	charakteristická hodnota zatížení bez vlastní tíhy překladu		

BALENÍ:

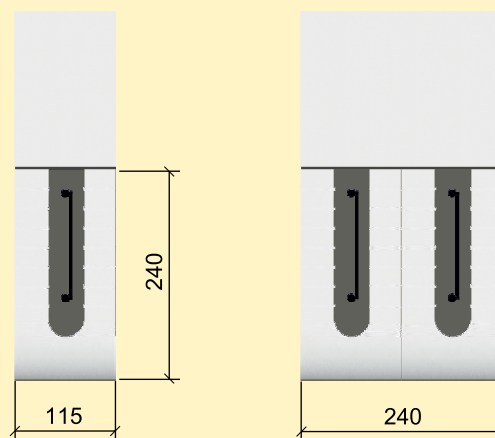
Překlady délky 1000, 1250 mm se expedují na vratných paletách 1200×800 mm.

Ostatní překlady jsou expedovány volně na nevratných dřevěných prokladech 60×60×1000 mm.

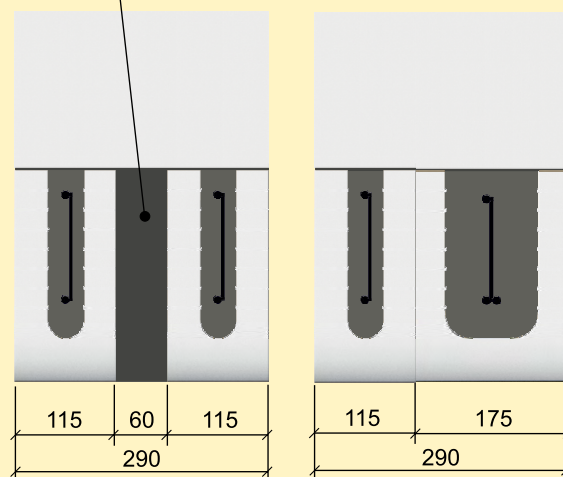
VNĚJŠÍ A VNITŘNÍ ZDIVO



SKLADBA PŘEKLADŮ:



BETONOVÁ ZÁLIVKA



KM BETA

KM Beta a.s.
Dolní Vály 3739/4
695 01 Hodonín
IČO: 25316583, DIČ: CZ25316583

Centrální příjem objednávek
tel.: 774 752 842
e-mail: objednavky@kmbeta.cz

Expedice Kyjov
Beta, Rota, Hodonka
tel.: 778 760 074, 518 699 012
e-mail: expedicekyjov@kmbeta.cz

Expedice Hodonín
Profiblok, Miako a Hurdis, robotické stěny
tel.: 724 001 224, 518 699 418
e-mail: expedicehodonin@kmbeta.cz

Expedice Bzenec
Sendwix, Profimix, střešní krytina
tel.: 778 760 075, 518 307 119
e-mail: expedicebzenec@kmbeta.cz

Změny technických údajů vyhrazeny. Odkazy na způsob zabudování jsou doporučením výrobce. Tyto poznatky vychází ze současného stavu použití našich výrobků ověřených v praxi. Vydáním tohoto informačního listu ztrácí všechny předchozí svou platnost. Vydáno 1. 3. 2022.

www.kmbeta.cz